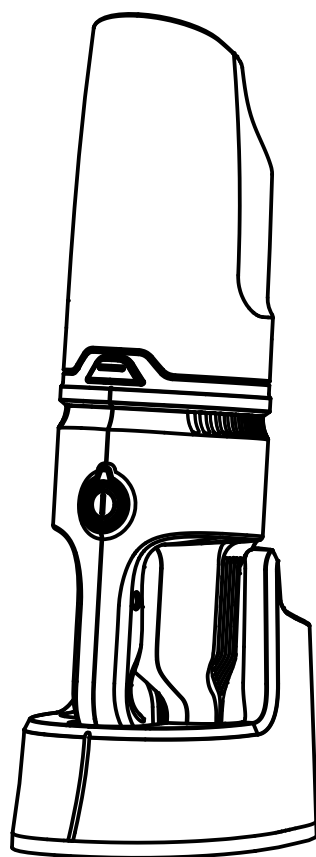




ASPIRADORA INALÁMBRICA

MANUAL DE INSTRUCCIONES



MODELO: ANM-220

Por favor lea atentamente este manual de instrucciones antes de utilizar el producto y consévelo para futuras referencias.
Las imágenes son a modo ilustrativo.

Instrucciones de seguridad

1. Antes de utilizar el producto, asegúrese de que la cámara de polvo esté bien ajustada.
2. Conectar la aspiradora a un tomacorriente de 100-240V~ 50/60Hz.
3. No aspire materiales inflamables.
4. No aspire materiales que estén quemándose, ni ceniza.
5. No utilice esta máquina sin el filtro o si el mismo no está colocado correctamente.
6. Por favor, cambie inmediatamente el filtro HEPA si se encuentra dañado o desgastado.
7. No guarde ni use la máquina cerca de lugares con altas temperaturas.
8. No deje que los niños manipulen el aparato para evitar peligros.
9. En caso de un ruido anormal, olor, humo, rotura u otra falla durante el uso del artefacto, apáguelo y desconecte la base de la red eléctrica. Luego, contacte el servicio técnico autorizado para su reparación. No intente repararlo usted mismo.
10. Si el cable de energía está dañado, no utilice la base de carga. Contacte un agente de servicio autorizado o una persona similarmente calificada, no intente repararlo usted mismo.
11. Antes de realizar cualquier tarea de mantenimiento o limpieza, por favor apague y desenchufe el aparato.
12. Mantenga las manos, pies, ropa suelta, cabellos lejos del pico.
13. Utilice solo el cargador que se provee con el artefacto.
14. Verifique que el voltaje indicado en el cargador corresponda con el voltaje de su tomacorriente.

Resolución de problemas

Menor potencia de la aspiradora

1. Puede utilizar la aspiradora una vez que limpie el depósito de polvo.
2. Verifique que la aspiradora no esté bloqueada, si así fuera, limpie el bloqueo antes de volver a utilizar el artefacto, evitando crear daños en el mismo.

Descripción general

La aspiradora inalámbrica puede producir viento centralizado con menos ruido, ajustar la velocidad de operación e indicar si el depósito de polvo está lleno. Es cómoda y flexible, una herramienta ideal y confiable en la limpieza doméstica.

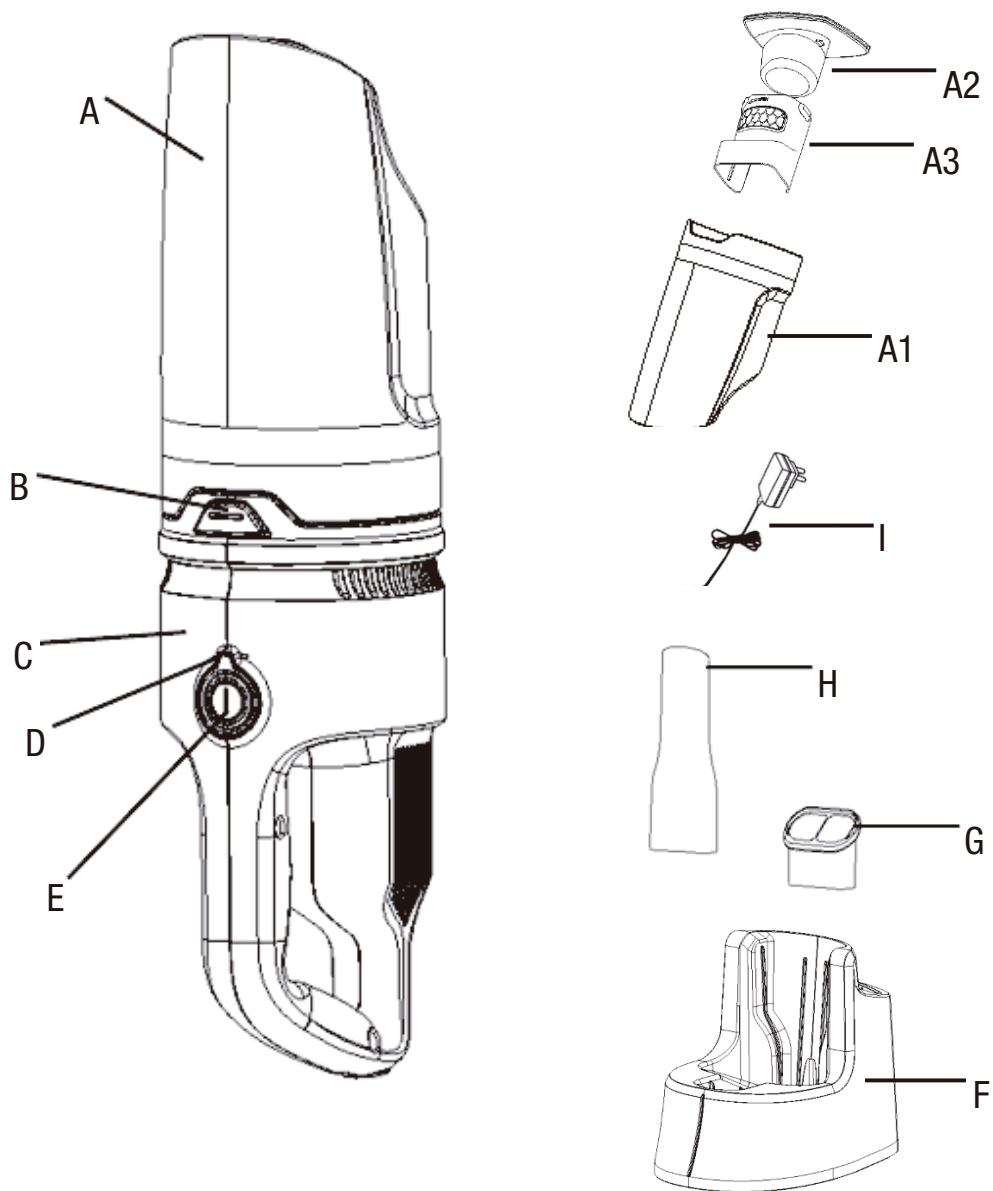
Las principales características son las siguientes:

- > Diseño cómodo para mejor agarre.
- > Menor ruido, pero no menor capacidad de succión.
- > Velocidad de operación ajustable.
- > Indicador si el depósito de polvo se encuentra lleno.
- > Intercambio de filtro multi nivel.

La capacidad de succión de agua es de 100ml y el depósito de polvo debe ser limpiado después del uso; de otra manera el agua podría salir por la ventilación al poner la aspiradora a cargar.

Nota: No ha sido diseñada para un uso comercial. Debe ser utilizado sólo para la limpieza doméstica.

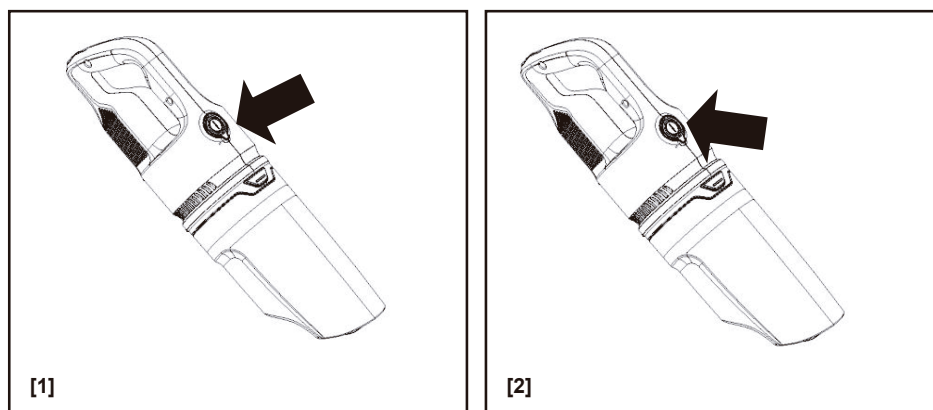
Partes del producto



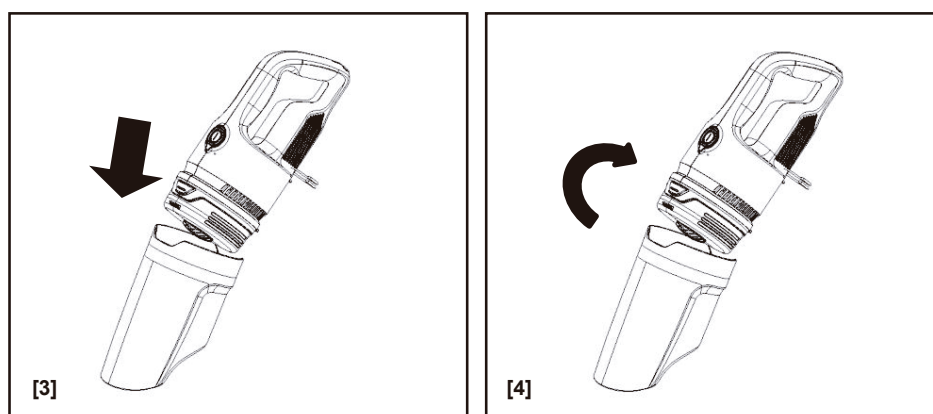
- A. Encastre del depósito de polvo
 - A1. Depósito de polvo
 - A2. Cobertura del filtro
 - A3. Filtro HEPA
- B. Traba de depósito de polvo
- C. Cuerpo central
- D. Luz indicadora
- E. Botón de encendido
- F. Base de carga
- G. Boquilla de succión de goma suave
- H. Boquilla para aspirar
- I. Cargador

Modo de uso

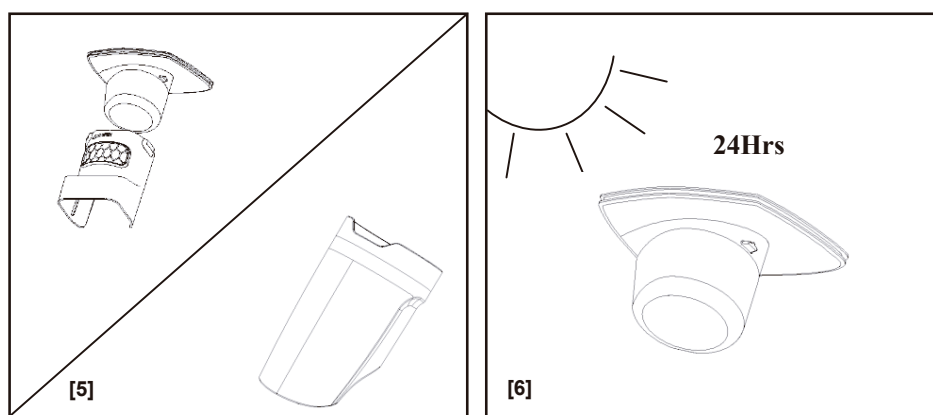
1. Presione el botón de encendido y la aspiradora inalámbrica se encenderá (Fig.1). En caso contrario, apáguela y colóquela en la base con el cargador enchufado para que la misma se cargue (Fig2).



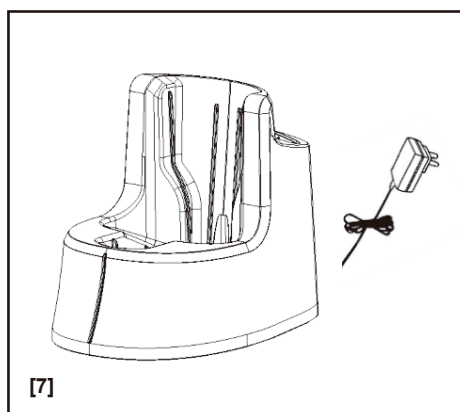
2. Presione el botón de apertura para limpiar el depósito de polvo después del uso, colóquelo en la posición original una vez realizada la tarea de limpieza (Fig.3y4).



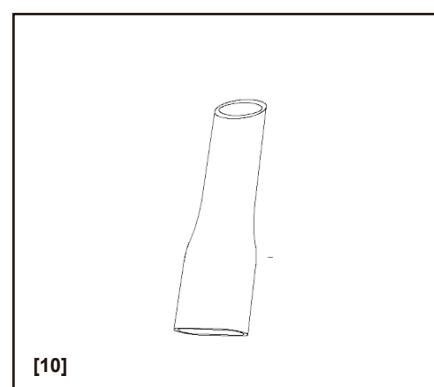
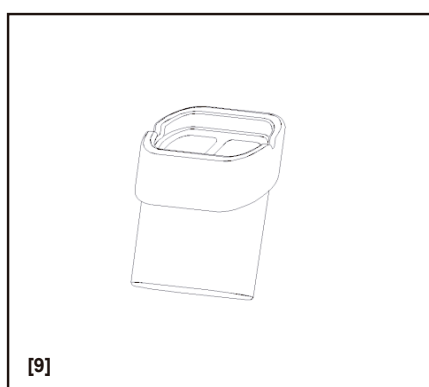
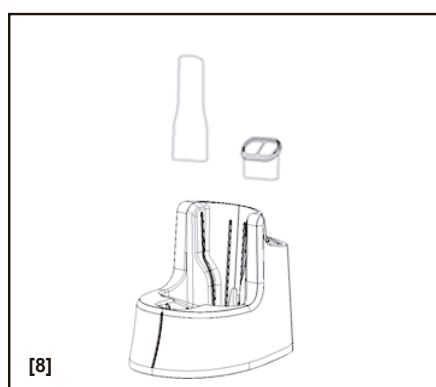
3. Es posible extraer el filtro HEPA de la cámara de polvo para limpiarlos separadamente. Luego de limpiarlos, asegúrese que las partes estén bien secas antes de ensamblar (Fig.5y6).



4. Conecte el cargador a la red eléctrica, posicione la máquina en la base de carga cuando sea necesario. La luz roja indicará que está funcionando (Fig.7).



5. Hay dos boquillas pequeñas guardadas en la base del cargador (Fig.8). La boquilla suave de goma se usa para juntar agua (Fig.9) y la otra para aspirar el polvo (Fig.10). Luego del uso, por favor coloque estos accesorios en el lugar señalado de guardado.



> *Precaución: Antes de cambiar los accesorios o realizar cualquier tarea de mantenimiento, apague el artefacto.*



Reciclado

Este símbolo indica que este producto no debe ser arrojado con la basura en general. Para evitar posibles daños al ambiente o a la salud humana, utilice los locales de recolección correspondientes. Comuníquese con su autoridad local para informarse acerca de los sistemas de recolección disponibles.