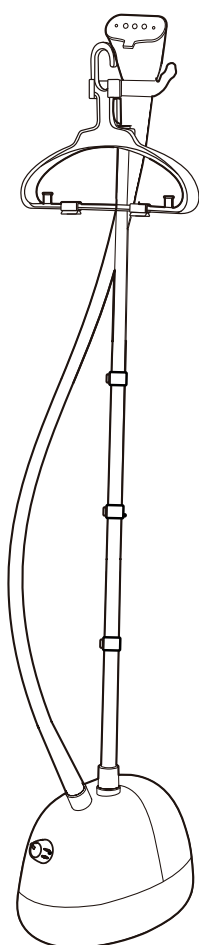




PLANCHA A VAPOR DE PIE

MANUAL DE INSTRUCCIONES



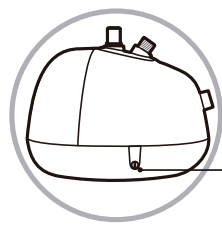
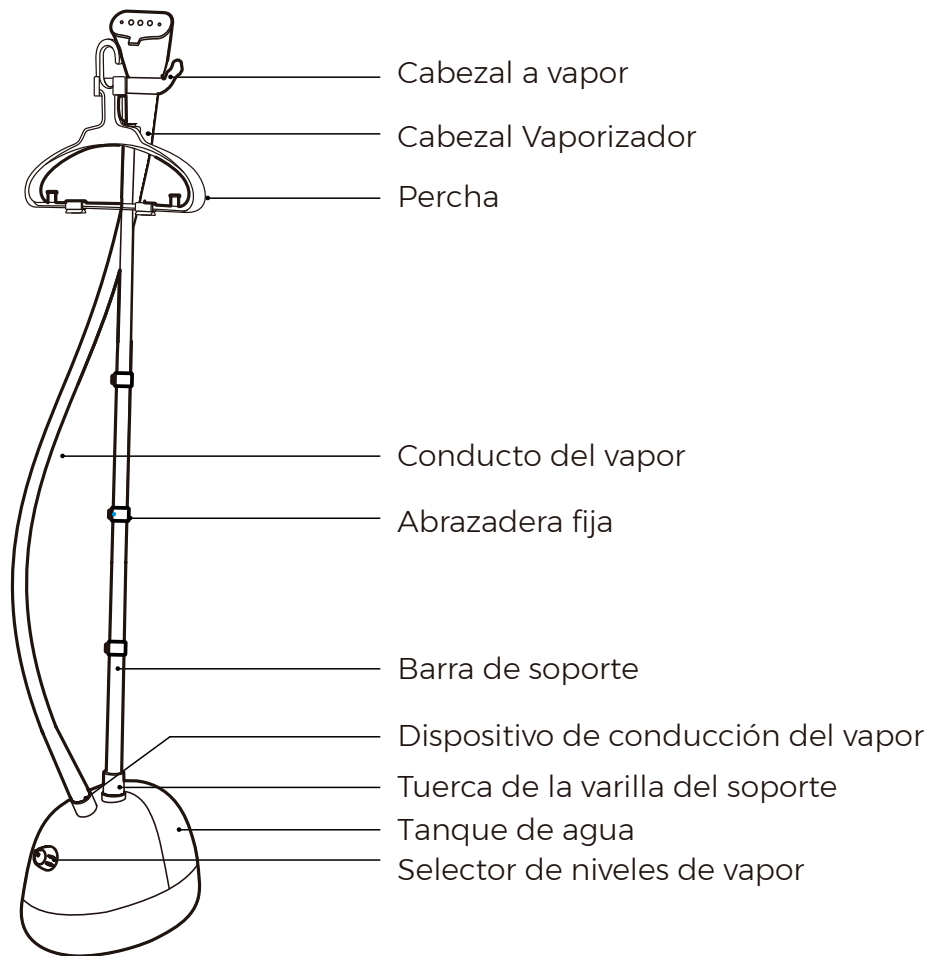
MODELO: PAV-104

Por favor lea atentamente este manual de instrucciones antes de utilizar el producto y consérvelo para futuras referencias.
Las imágenes son a modo ilustrativo.

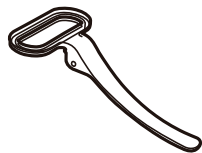
Instrucciones de seguridad

1. Nunca utilice este aparato para otro propósito que no sea planchar la ropa.
2. Nunca utilice otro aparato eléctrico de alta potencia en el mismo tomacorriente para evitar la sobrecarga de los circuitos.
3. Nunca desmonte este aparato por su cuenta. Diríjase siempre a un centro autorizado al fin de evitar riesgo de incendio, descarga eléctrica o lesiones personales.
4. Antes de encender el vaporizador de ropa, compruebe el enchufe y el cable de alimentación con cuidado, y en caso de daño, no los use. El reemplazo debe ser realizado por el fabricante o personal de servicio técnico autorizado o profesionales similares para evitar riegos.
5. Envíe el producto al Servicio Técnico autorizado por el fabricante para la reparación.
6. Antes de insertar o extraer el enchufe del tomacorriente, asegúrese de apagar el aparato.
7. Al enchufar o desenchufar el artefacto, asegúrese de sujetar el enchufe con una mano. Nunca tire del cable de alimentación ni opere con la mano húmeda.
8. Antes de operar el artefacto, asegúrese de apoyarlo sobre una superficie uniforme y segura para evitar que vuelque o desborde agua.
9. Nunca calentar el tanque de agua cuando no se haya posicionado correctamente o el nivel de agua no sea suficiente.
10. Antes de agregar agua, asegúrese que el artefacto este desenchufado.
11. Nunca agregue perfume, vinagre, detergentes u otros químicos en el tanque de agua. De lo contrario mancharán la ropa y dañarán el artefacto.
12. Todas las piezas del artefacto deben colocarse fuera del alcance de los niños o personas con capacidades físicas, sensoriales o mentales reducidas, falta de experiencia o conocimiento para evitar cualquier tipo de peligro, tal como descarga eléctrica o quemaduras, a menos que sean supervisadas o hayan sido instruidas sobre el uso del artefacto por parte de un adulto responsable.
13. Durante el funcionamiento del artefacto, no lo deje sin supervisión.
14. Cuando la plancha Vertical esté en función :
 - > Evite el riesgo de quemaduras, no dirija su cabezal hacia la gente ni toque sus accesorios, ya que se volverán muy calientes.
 - > El aparato produce vapor a muy altas temperaturas, provocando la decoloración o deformación de telas con poca resistencia al calor, tal como pieles, en ese caso no lo utilice.
 - > Mantenga el cable alejado de superficies calientes del artefacto, como el conducto del calor o el cabezal.
 - > Nunca enrolle o doble el conducto de vapor.
 - > No realice ninguna acción que pueda ocasionar quemaduras, como instalar un cepillo o insertar o extraer el conducto de vapor mientras la plancha este en función.
15. Los niños deben ser supervisados para evitar que jueguen con el artefacto.
16. Desenchufe el aparato durante el llenado de agua y la limpieza.
17. Para evitar que la manguera forme una forma de U, coloque siempre la plancha en el piso para asegurarse de que la misma permanezca en forma recta.
18. Si escucha un ruido extraño o si la salida de vapor es irregular, levante el cabezal y planche de vez en cuando para ayudar a enderezar la manguera. Esto permite que la condensación fluya nuevamente en el tanque de agua.
19. Después del uso, por favor apague el interruptor y desenchufe el artefacto. Durante el llenado del tanque de agua o su limpieza, asegúrese de apagar el aparato y dejarlo enfriar durante al menos 10 minutos para evitar quemaduras.
20. Cuando mueva el aparato, sujete el cuerpo del aparato para moverse. Nunca arrastre el aparato tirando del cable de alimentación.
21. Nunca sumerja el aparato en agua o en ningún otro líquido, ni lo enjuague bajo el grifo
22. Antes de guardar el aparato, asegúrese de que el mismo se haya enfriado y que el tanque de agua esté vacío.

Descripción general



Tapón de drenaje



Accesorio para pantalones



Cepillo



Tabla de planchar



Guantes

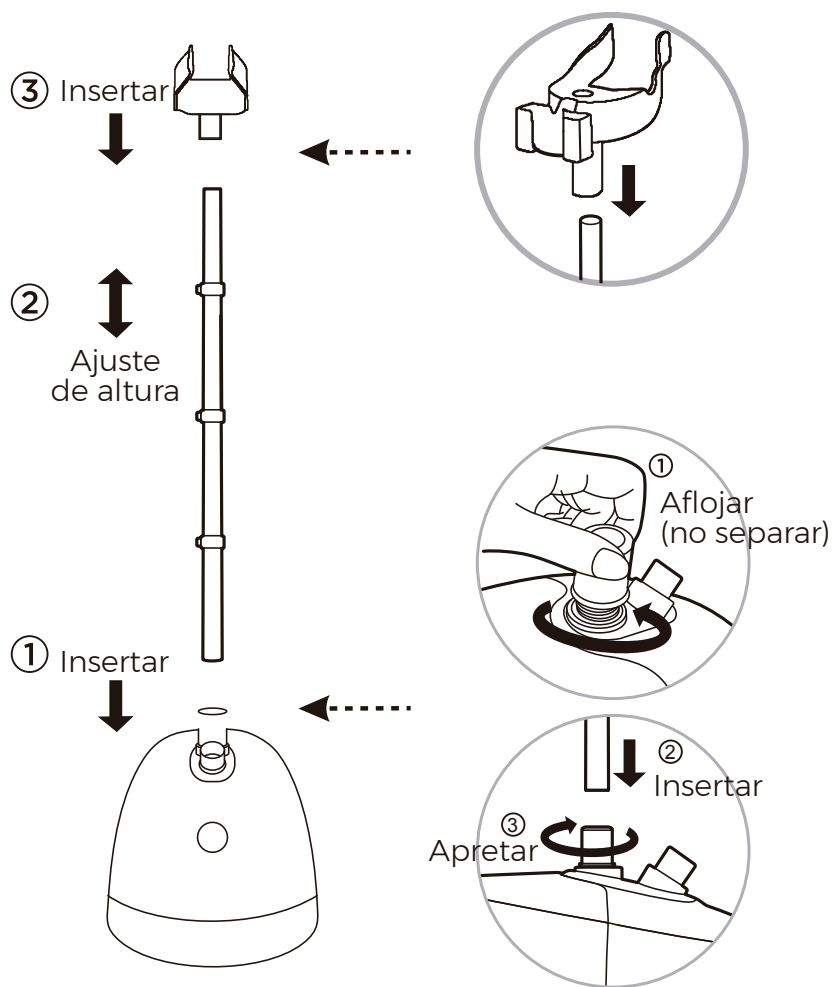
Consejos:

> Se recomienda el uso de agua purificada o filtrada, permitirá que la vida útil de la plancha sea mayor y evitará la contaminación de las prendas con las impurezas del agua.

> Advertencia: el aparato se debe utilizar en un ambiente con temperatura entre 10 y 40°C y una relativa humedad inferior al 90%.

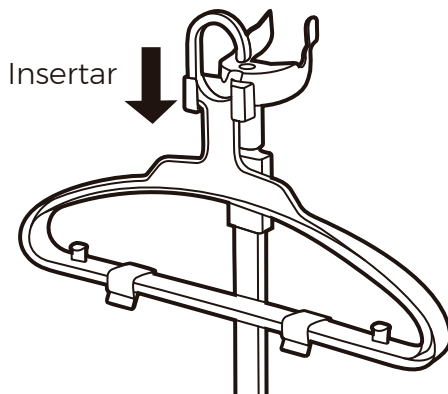
Instrucciones de instalación

Instalación de la varilla de soporte



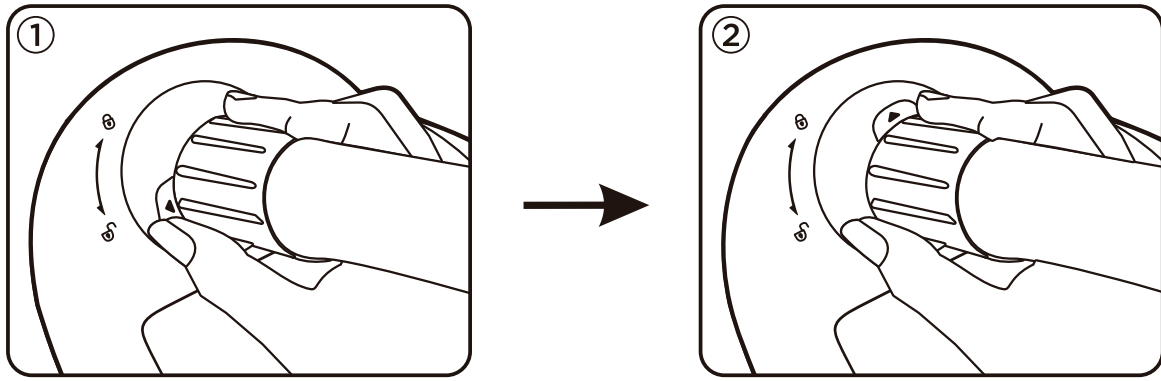
Nota: Como se muestra, instalar todos los componentes en secuencia respetando el orden.

Montaje de suspensión



Inserte el extremo superior de la percha en la ranura del cabezal del vapor.

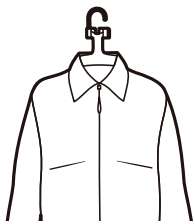
Instalación del conducto de vapor



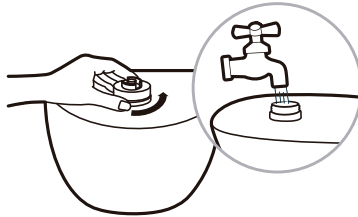
1. Alinee el extremo del conducto de vapor con “☉” e insértelo.
2. Gire el sujetador en el sentido de las agujas del reloj, y ciérrelo alineándolo con el “☾”.

Modo de uso

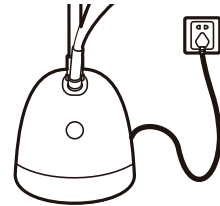
Preparación



1. Cuelgue la prenda que necesita planchar.

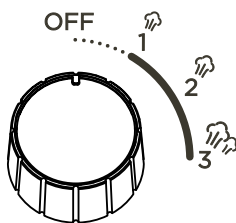


2. Llene el tanque de agua.



3. Coloque el tanque de agua y enchufe el artefacto.

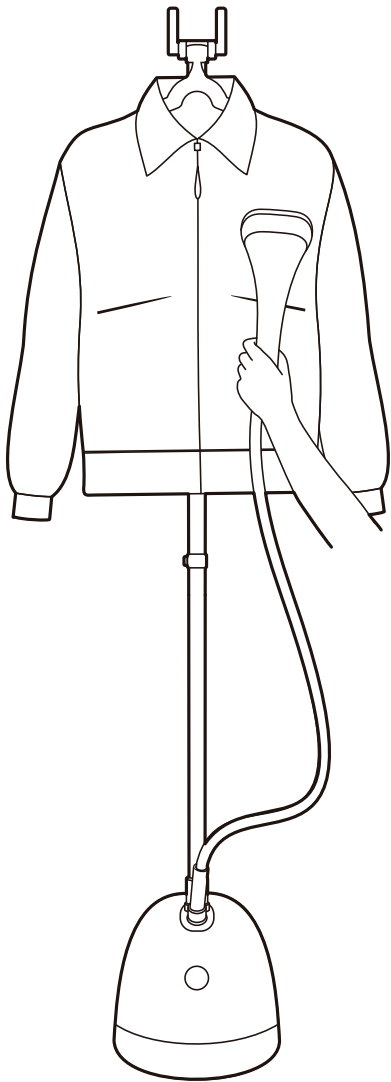
Perilla de control



1. Gire la perilla en sentido horario y encienda la máquina.
2. Elija entre las diferentes opciones ajustando la perilla.
3. El vapor alcanza su máximo flujo en 3 y su mínimo en 1.

Método de planchado

> Planchado común



> La tabla de planchar se puede utilizar como herramienta auxiliar para planchar esquinas tales como collares, puños.



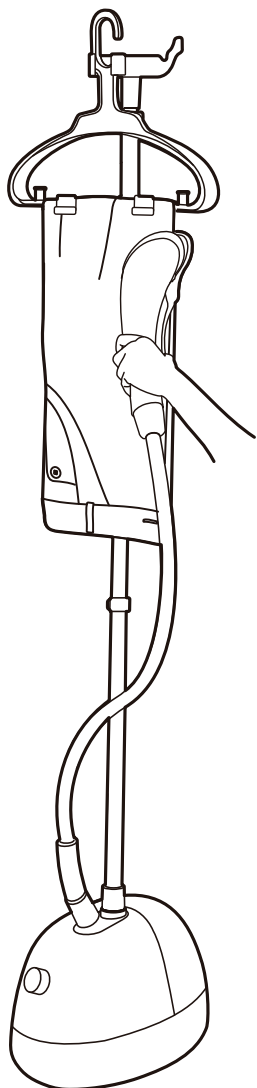
> Utilice guantes para prevenir quemaduras.



> Se puede utilizar un cepillo para quitar las pelusas.

NOTA: Para evitar dañar las telas, evite planchar durante mucho tiempo el mismo lugar.

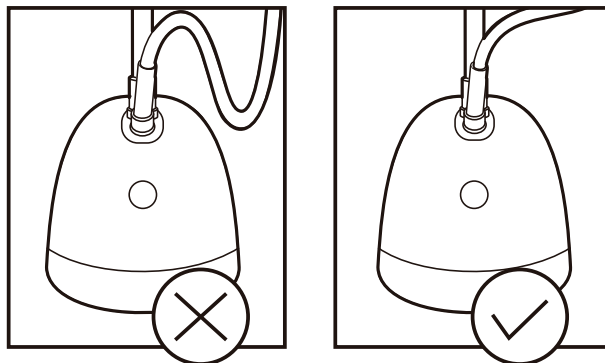
> Planchado de pantalones



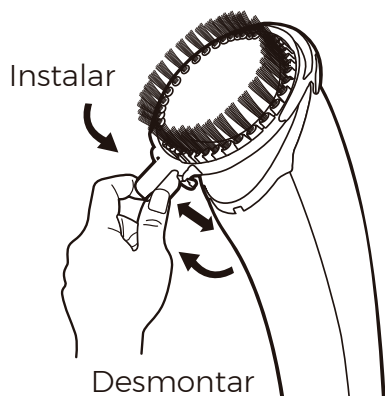
> El accesorio para pantalones pueden utilizarse para facilitar el planchado de pliegues, rayas o costuras.

> Utilice un broche o clip para fijar el pantalón o la tela. Instale el Accesorio para pantalones.

> Sujete el pliegue o el eje con el Accesorio para pantalones y lentamente muévalo hacia abajo mientras plancha.



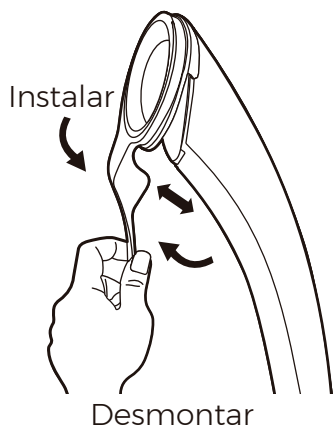
Instalación del cepillo



> Encaje el extremo superior del cepillo en la parte superior del cabezal vaporizador y sujete el cepillo cuando el cabezal esté alineado con la parte inferior del mismo.

> Desmonte en sentido inverso después del uso.

Instalación del Accesorio para pantalones



> Inserte el extremo superior del Accesorio para pantalones en la parte superior del borde del cabezal de vapor.

> Desmonte en sentido contrario después del uso.

Datos técnicos

Modelo: PAV-104

Voltaje: 220-240V~

Frecuencia: 50/60hz

Potencia: 1500-1785W

Capacidad del tanque de agua: 1,5L

Dimension (mm): 292x255x1600mm

Peso (Kg): 3.0kg

Medidas de seguridad

- 1. Protección de temperatura:** el artefacto tiene incorporado un elemento de detección de temperatura. Si hubiera una temperatura anormal, el sensor de temperatura emitirá una señal para controlar la conexión o desconexión del elemento calefactor, manteniendo la temperatura dentro de un intervalo adecuado.
- 2. Protección del fusible térmico:** El aparato está provisto de un fusible térmico. Cuando una temperatura es anormal y el termostato falla, directamente se apaga con el fin de evitar accidentes.
- 3. Protección contra la ebullición en seco:** Si el tanque de agua estuviera vacío, una alerta sonará y la energía se cortará automáticamente. El indicador parpadeará tres veces para evitar dañar la prenda y la alimentación se cortará.

Instrucciones de limpieza y mantenimiento

1. Presione el botón de APAGADO.
2. Desenchufe el artefacto.
3. Después de enfriar el producto durante 30 minutos, abra la tapa del tanque de agua, levante el artefacto y quite el agua de su interior.
4. Desenrosque en tapón de drenaje en sentido contrario a las agujas del reloj y vacíelo.
NOTA: Quite los accesorios antes de drenar el agua para evitar que los mismos se humedezcan.
5. Después de usar el producto por un largo tiempo, le sugerimos limpiar el conducto de agua regularmente, para evitar que las impurezas del agua manchen la ropa: desmonte el tubo del cuerpo principal e llene de agua la entrada de agua y sacúdalo. A continuación vierta el agua las impurezas serán eliminadas junto a la misma. Para un mejor resultado, repetir los pasos anteriores.
6. Después de enrollar el cable de alimentación, coloque el producto en un lugar apropiado.



Medio ambiente

Este símbolo indica que este producto no debe ser arrojado con la basura en general. Para evitar posibles daños al ambiente o a la salud humana, utilice los locales de recolección correspondientes. Comuníquese con su autoridad local para informarse acerca de los sistemas de recolección disponibles.

Resolución de problemas

Problema	Causa	Resolución
El artefacto no enciende	No está enchufado correctamente	Enchufe el artefacto en el tomacorriete.
	El circuito doméstico está en falla o el fusible quemado.	Por favor contacte un profesional calificado para la inspección y reparación.
	El circuito del producto falla.	Por favor contacte un profesional calificado para la inspección y reparación.
El producto enciende pero no emite ningún vapor	El tanque de agua no tiene agua o tiene muy poca agua.	Llene el tanque de agua.
	El conductor de vapor está doblado.	Por favor contacte un profesional calificado para la inspección y reparación.
	El plato calefactor está dañado.	Por favor contacte un profesional calificado para la inspección y reparación.
	La luz indicadora ilumina, pero no produce ningún vapor.	Por favor contacte un profesional calificado para la inspección y reparación.
El cabezal de vapor pierde agua	El vapor se condensa, lo cual es un efecto normal.	Durante el uso levante el cabezal de vapor, enderece el conducto y sacuda el mismo.
	El plato calefactor está dañado.	Por favor contacte un profesional calificado para la inspección y reparación.
	Hay demasiada agua en el plato calefactor.	Apague el artefacto y limpie el agua en el plato calefactor.
	El producto está colocado sobre una superficie alta como una mesa o una silla.	Coloque el producto en el suelo.
Pérdida de agua	El agua pierde de la conexión entre el tanque de agua y el cuerpo principal de la máquina.	Retire el conducto de vapor y enderecelo.
		Remueva el exceso de agua en el tanque.
El vapor está bloqueado	El conducto de Vapor está doblado.	Luego de instalar el conducto de vapor, enciéndalo, colóquese guantes protectores y sostenga las curvas para dar forma y restaurar el conducto.
Se escucha un sonido durante el funcionamiento	Cuando el conducto de vapor esta en forma de U, el vapor condensa dentro del mismo.	Durante el uso, levante el cabezal de vapor y enderece el conducto de vapor y sacuda el mismo.
	El producto esta posicionado sobre una superficie alta, como una mesa o silla.	Coloque el artefacto en el suelo.
Además del cabezal otras partes emiten vapor	El conducto de vapor no está pocionado correctamente.	Controle si las piezas estan armadas correctamentes, en especial las de sellado.
	Las partes de sellado estan dañadas.	Por favor contacte un profesional calificado para la inspeccion y reparación.
La señal luminosa parpadea despues de empezar	Protección de voltaje demasiodo alta o demasiado baja	Luego que la tension de alimentación se normalice, volverá a calentar normalmente.