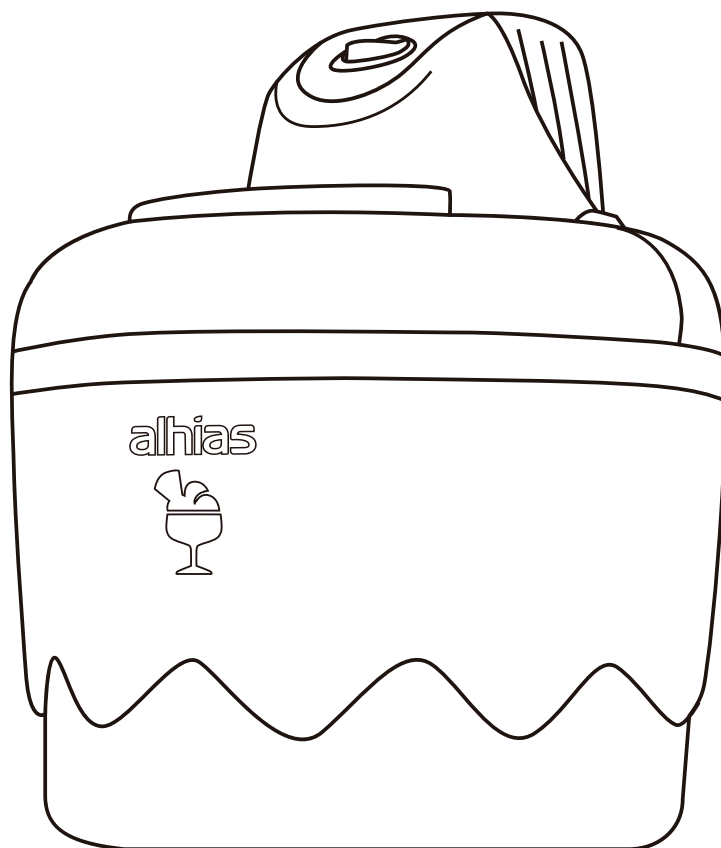


alhias

FÁBRICA DE HELADOS

MANUAL DE INSTRUCCIONES



MODELO: MDH-180

Por favor lea atentamente este manual de instrucciones antes de utilizar el producto y consévelo para futuras referencias.
Las imágenes son a modo ilustrativo.

Instrucciones de seguridad

- 1.** Si ignora las instrucciones de seguridad, eximirá al fabricante de toda responsabilidad por posibles daños.
- 2.** Si el cable de alimentación presenta algún daño, diríjase a un centro de servicio autorizado para su reemplazo evitando accidentes.
- 3.** Nunca mueva el aparato tirando del cable.
- 4.** El aparato debe colocarse sobre una superficie estable y nivelada.
- 5.** Nunca deje el aparato sin supervisión mientras esté conectado a la alimentación o esté en funcionamiento.
- 6.** Este aparato se debe utilizar únicamente para el uso doméstico y sólo para las funciones para las que ha sido diseñado.
- 7.** Mantenga el aparato y el cable fuera del alcance de los niños menores de 8 años.
- 8.** Será necesaria una rigurosa supervisión cuando el aparato sea utilizado en presencia de niños, personas con discapacidad o que no tengan experiencia ni conocimientos en el uso del aparato de forma segura.
- 9.** La limpieza y el mantenimiento del aparato queda reservado a los usuarios que tengan más de 8 años y cuenten con supervisión.
- 10.** Para protegerse contra una descarga eléctrica, no sumerja el cable, el enchufe ni el aparato en el agua o cualquier otro líquido.
- 11.** Apague el aparato y desconéctelo de la corriente eléctrica antes de cambiar accesorios o acercarse a piezas que se muevan durante el uso.
- 12.** Desconecte siempre el dispositivo de la alimentación si está sin supervisión y antes de montarlo, desmontarlo o limpiarlo.
- 13.** Es absolutamente necesario mantener este aparato limpio en todo momento porque entra en contacto directo con los alimentos.
- 14.** No pueden utilizarse accesorios distintos a los suministrados con el aparato.

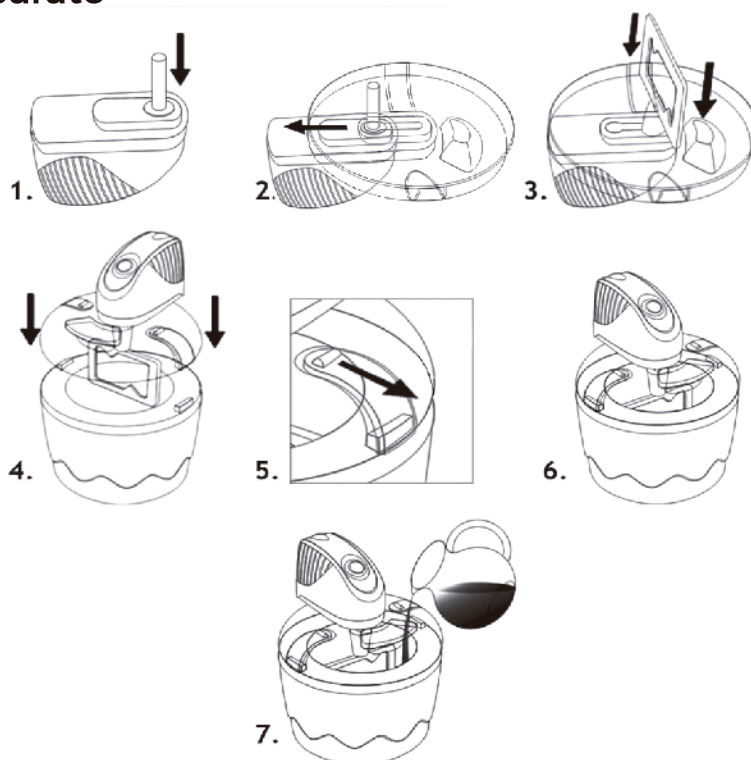
Descripción general



- 1. Unidad principal
- 2. Interruptor de encendido/apagado
- 3. Eje de paletas
- 4. Tapa transparente

- 5. Pinza de bloqueo
- 6. Espátula
- 7. Recipiente para el congelador

Montaje del aparato



1. Sujete la unidad del motor en posición invertida e inserte las paletas en el agujero.
2. Empuje la tapa transparente para introducirla en la pata de la unidad del motor.
3. Empuje la paleta de mezcla sobre el eje de paletas y dele la vuelta.
4. Saque el recipiente del congelador y asegúrese de que está completamente helado.
5. Coloque la tapa ya montada con la unidad del motor y la paleta sobre el recipiente.
6. Deslice las pinzas de bloqueo y asegúrese de que está sujeto firmemente.
7. Encienda el aparato mediante el interruptor de encendido/apagado.
8. Vierta los ingredientes a través del orificio de alimentación en el recipiente para el congelador.
9. Deje el aparato encendido durante aproximadamente 20-40 minutos. El tiempo máximo de funcionamiento es de 1 hora.

IMPORTANTE: El motor funciona de manera lenta y con ruido de vibraciones debido a la presencia de un ralentizador.

NOTA: El helado casero no tendrá la misma consistencia que el helado sólido que puede comprar en una tienda. La consistencia será más blanda y cremosa.

10. Para endurecer el helado, utilice una espátula de goma o una cuchara de madera y retire el helado del contenedor de refrigeración, colocándolo en un recipiente sellado. Luego coloque este recipiente en el congelador durante varias horas o hasta que el helado tenga la consistencia deseada.

Antes del primer uso

1. Lave el recipiente para el congelador, la tapa y la paleta de mezcla en agua templada con jabón.
- NOTA: Asegúrese de aclarar y secar completamente todas las piezas.
2. Limpie la unidad del motor con un paño húmedo.
 3. No sumerja la unidad del motor en agua o cualquier otro líquido.
 4. No ponga la unidad del motor ni ninguna otra pieza en el lavavajillas.

Modo de uso

Congelar los recipientes de refrigeración



- > El paso más importante en la preparación de helado es asegurarse de que los recipientes de refrigeración se congelan correctamente.
- > Coloque el recipiente para el congelador en el congelador y asegúrese de que la temperatura es de al menos -18°C .
- > Para obtener resultados óptimos, el recipiente de refrigeración se debe colocar verticalmente al fondo del congelador, donde la temperatura es más baja.
- > El tiempo necesario para congelar el recipiente (al menos 8 horas), dependerá de la temperatura del congelador.
- > Para comprobar el estado ideal de congelación, aconsejamos que agite el recipiente para el congelador. No se debería escuchar ningún sonido de líquido en movimiento entre las paredes del recipiente.

NOTA: Mantenga el contenedor en el congelador y así podrá preparar su helado favorito en cualquier momento que lo desee.

Recetas

Helado de yogur de frambuesa

Ingredientes:

- > 200 gramos de frambuesas frescas
- > 60 gramos de azúcar en polvo
- > 250 ml de yogur natural

Preparación:

1. Machaque las frambuesas.
2. Para obtener un resultado más suave retire las semillas con un tamiz.
3. Añada el azúcar y el yogur natural y mézclelos.
4. Vierta la mezcla en el recipiente para el congelador con la paleta en marcha.
5. Deje que se congele hasta conseguir la consistencia deseada.

Sorbete de limón

Ingredientes:

- > 150 ml de jugo de limón
- > jugo de media naranja
- > 210 gramos de azúcar
- > 210 ml de agua
- > 1 clara de huevo

Preparación:

1. Caliente el jugo, el agua y el azúcar.
2. Remueva bien hasta que hiervan y manténgalo en ese estado durante 2-3 minutos.
3. Deje que se enfríe.
4. Añada el huevo a la mezcla y mézclelos.
5. Vierta la mezcla en el recipiente refrigerado (mientras gira la paleta).

Limpieza y mantenimiento

1. El recipiente para el congelador, la paleta y la tapa se pueden limpiar con agua templada y un detergente suave.
 2. La unidad del motor se puede limpiar solo con un paño húmedo.
 3. No coloque ninguna pieza en el lavavajillas.
- ADVERTENCIA: Nunca sumerja el motor en agua.
4. Asegúrese de que todas las piezas se hayan secado por completo.
 5. No ponga nunca el recipiente para el congelador en el congelador cuando todavía esté húmedo.
 6. No guarde nunca la paleta de mezclar ni el eje de paletas en el congelador.



Reciclado

Este símbolo indica que este producto no debe ser arrojado con la basura en general. Para evitar posibles daños al ambiente o a la salud humana, utilice los locales de recolección correspondientes. Comuníquese con su autoridad local para informarse acerca de los sistemas de recolección disponibles.